

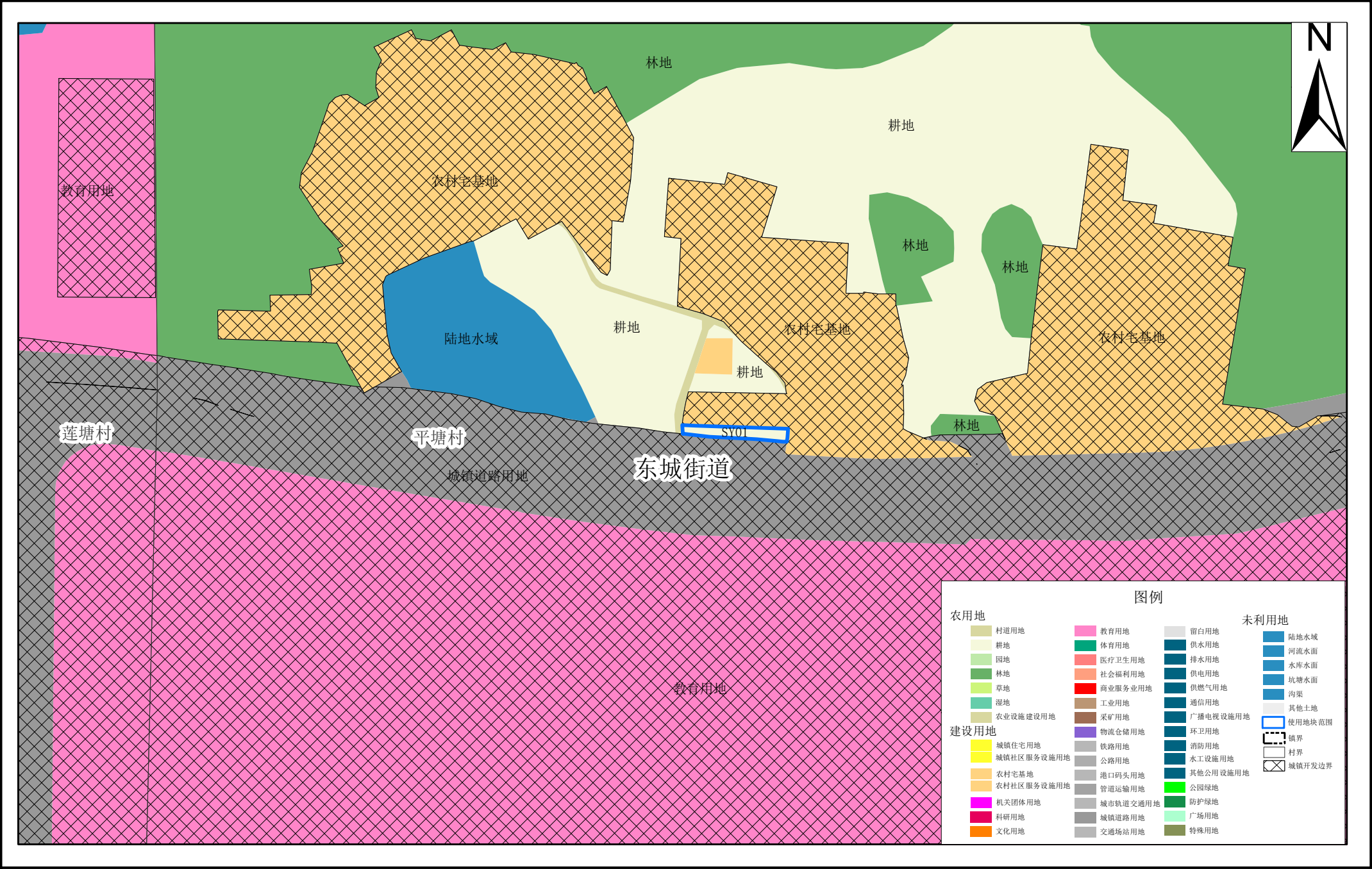
# 《清远市清城区建设用地周转规模使用方案(北滘社区乡村道路用地、安丰田园综合体项目用地等一批基础设施及乡村振兴类项目)》草案公示

本次方案共涉及 8 个项目，其中有 5 为基础设施类项目、3 个为乡村振兴类项目，选址涉及清城区东城街道平塘村、飞来峡镇北滘社区、源潭镇新马村、横荷街道打古社区、龙塘镇安丰村、长冲村银盏社区等 6 个村委会，规划总用地约 28 亩。本方案所涉项目类型均为道路基础设施用地及乡村振兴项目用地，项目的落地将对提升乡村道路通达性、全面提升人居环境、推动地方三产融合发展、提高周边村民经济收入有着积极的作用。现因项目用地在国土空间总体规划的规划用途与项目实际开发所需的用地规模不一致，故需申请使用建设用地周转规模以满足项目需求。

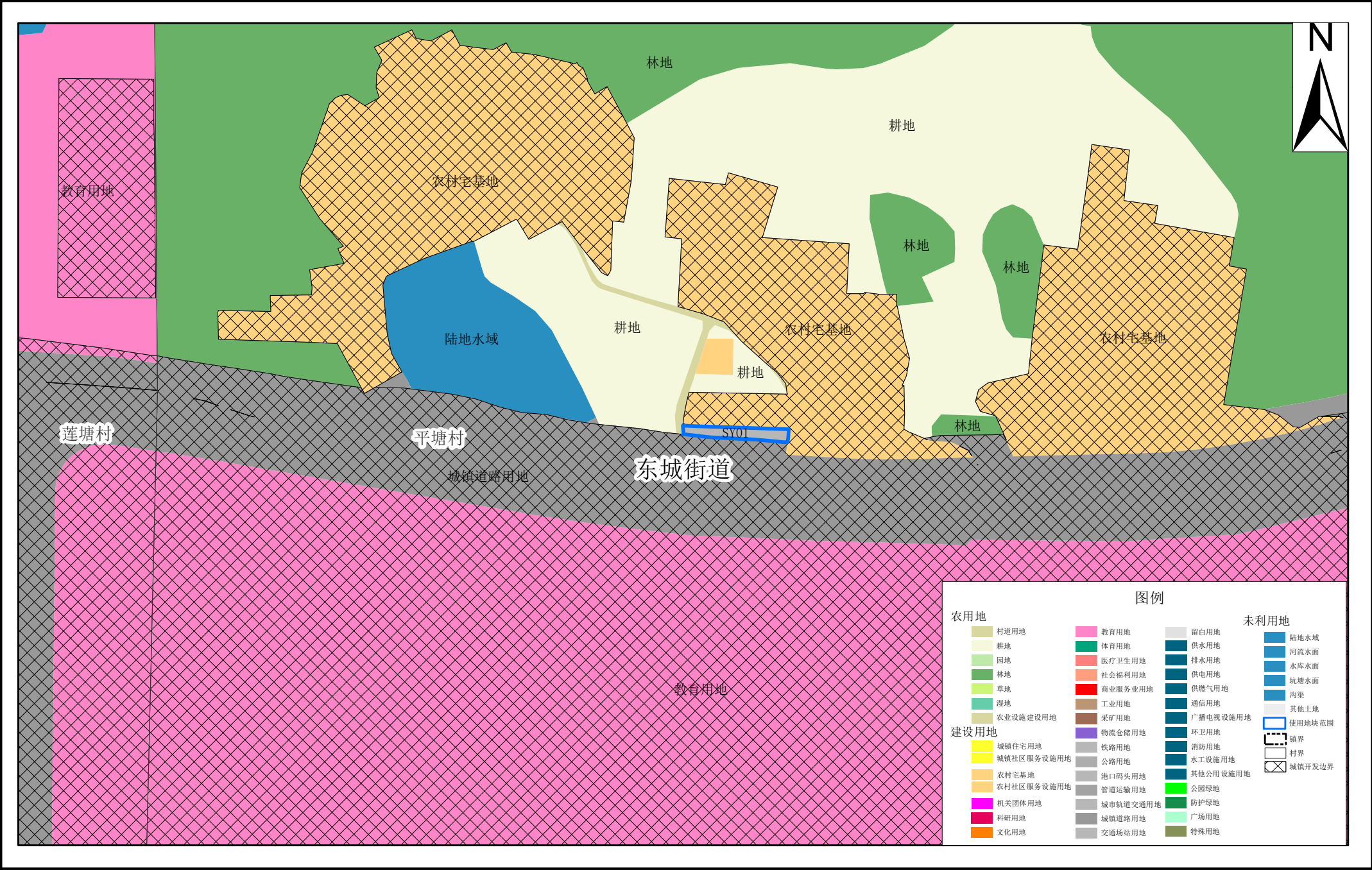
项目符合《城镇开发边界外布局建设项目准入目录》，根据《广东省自然资源厅关于做好城镇开发边界管理的通知（试行）》（粤自然资发〔2024〕4 号）、《广东省自然资源厅关于加强国土空间总体规划实施管理的通知》（粤自然资发〔2025〕2 号）、《广东省自然资源厅关于规范城镇建设用地规模落实和建设用地周转规模使用报批材料的通知》（粤自然资规划〔2025〕1361 号）、《清远市自然资源局转发广东省自然资源厅关于做好城镇开发边界管理的通知》（清自然资发〔2024〕18 号）等有关规定，现将《清远市清城区建设用地

周转规模使用方案(北潦社区乡村道路用地、安丰田园综合体项目用地等一批基础设施及乡村振兴类项目)》方案予以公示。

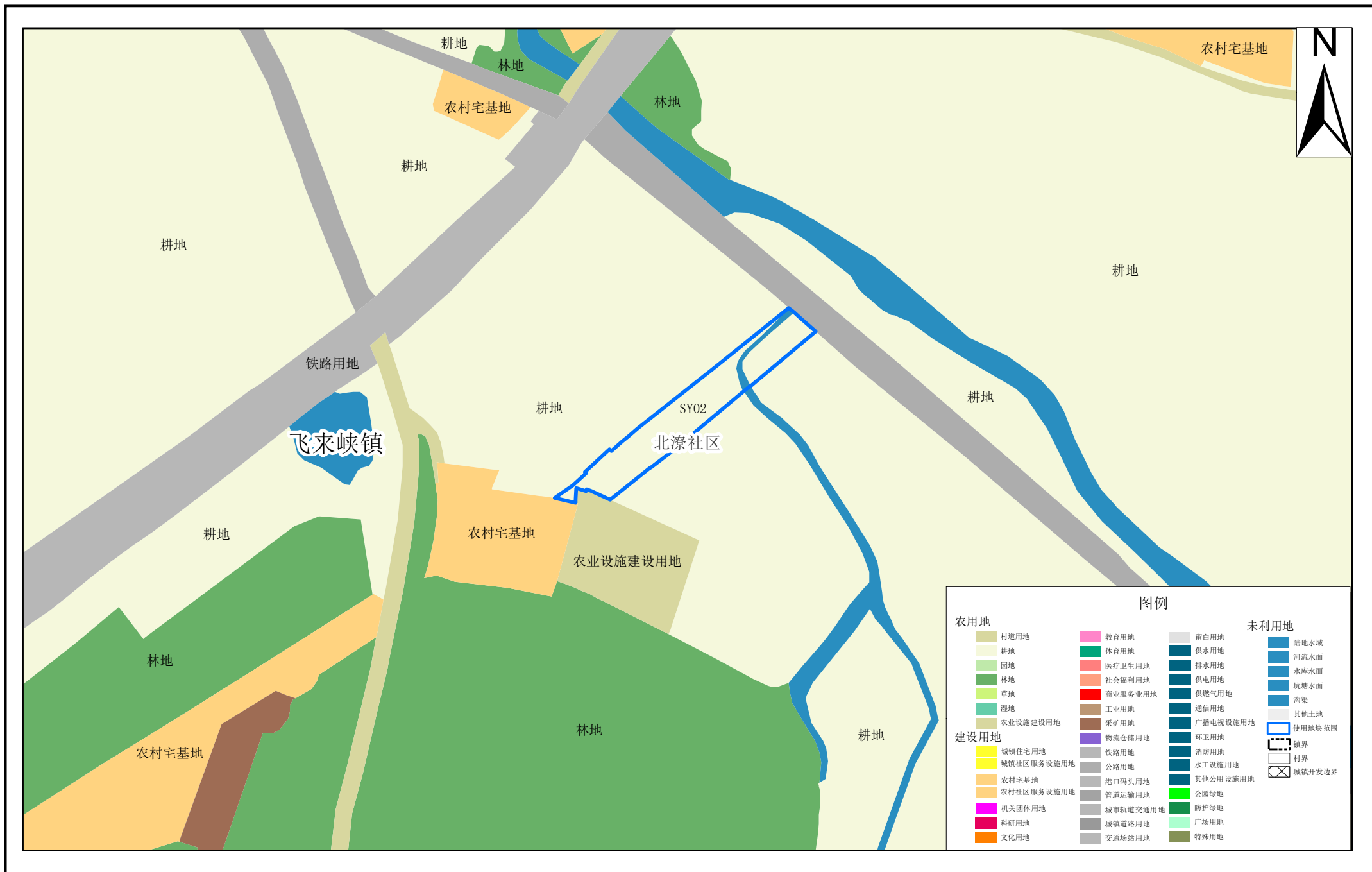
清远市清城区使用前地块土地规划局部图（SY01）



清远市清城区使用后地块土地规划局部图（SY01）



清远市清城区使用前地块土地使用规划局部图 (SY02)

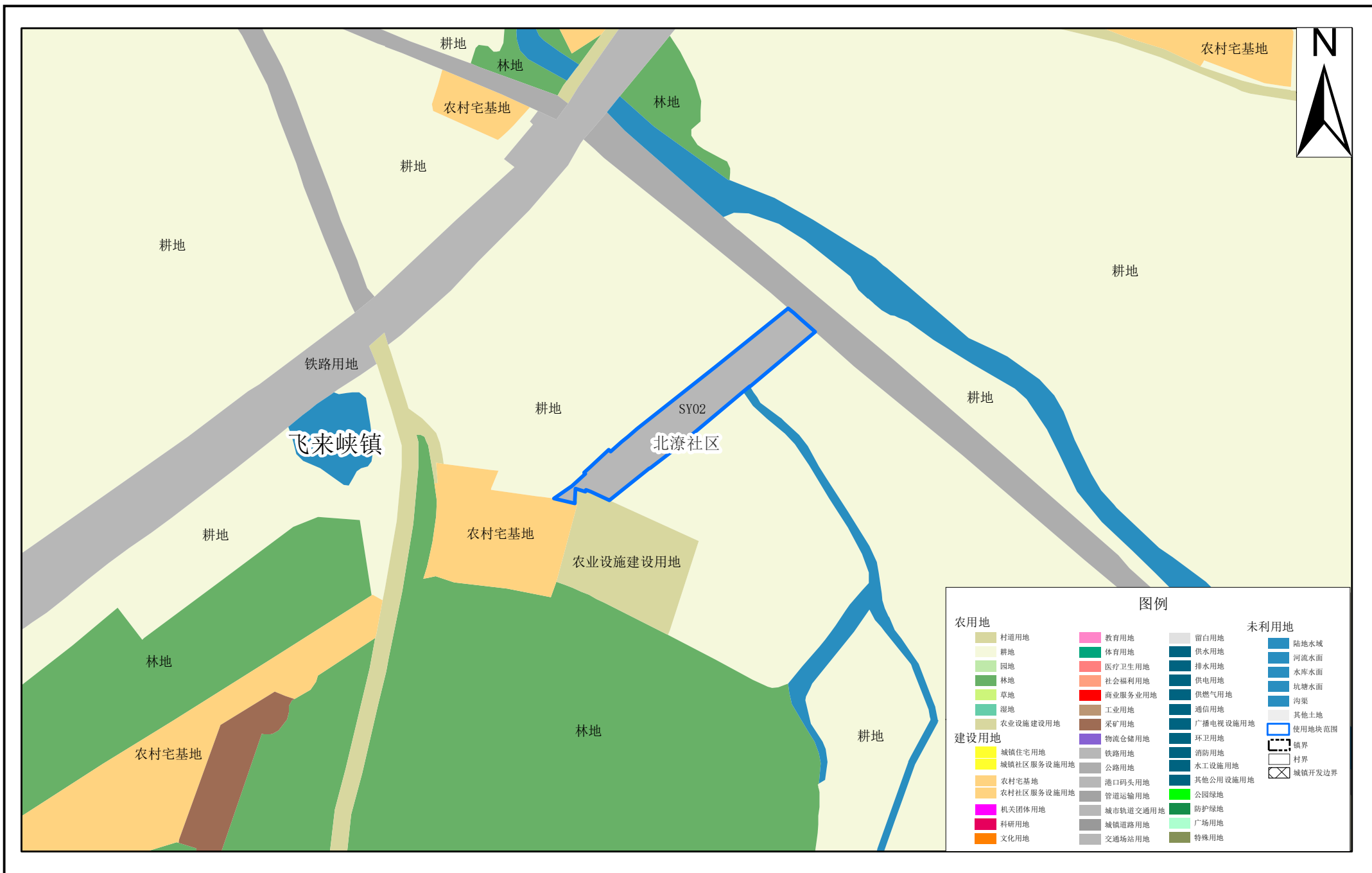


2000国家大地坐标系  
1985国家高程基准

1:2,000

清远市自然资源局清城分局 编制  
广东中地土地房地产评估与规划设计有限公司 制图

清远市清城区使用后地块土地使用规划局部图 (SY02)

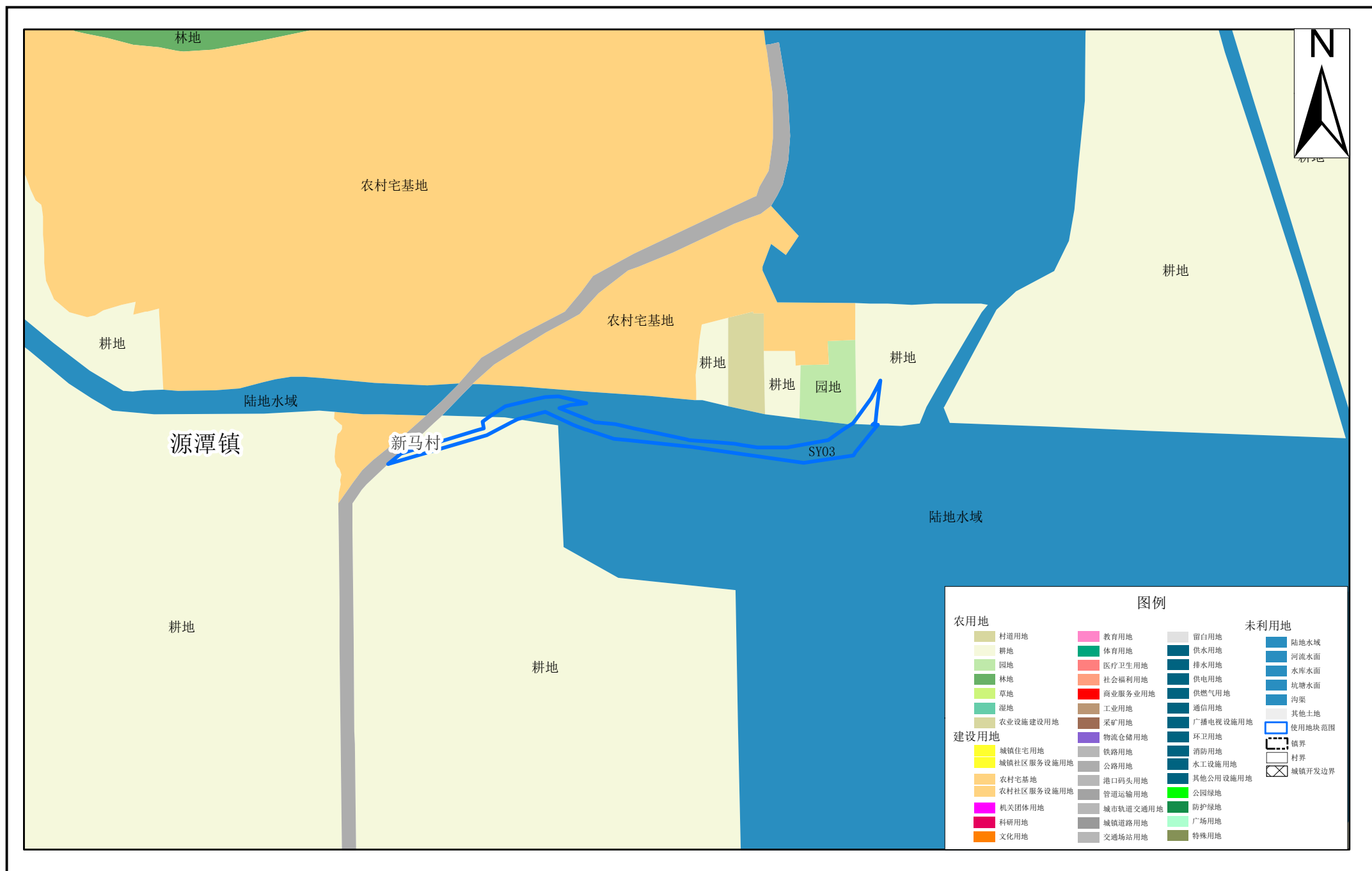


2000国家大地坐标系  
1985国家高程基准

1:2,000

清远市自然资源局清城分局 编制  
广东中地土地房地产评估与规划设计有限公司 制图

清远市清城区使用前地块土地使用规划局部图 (SY03)



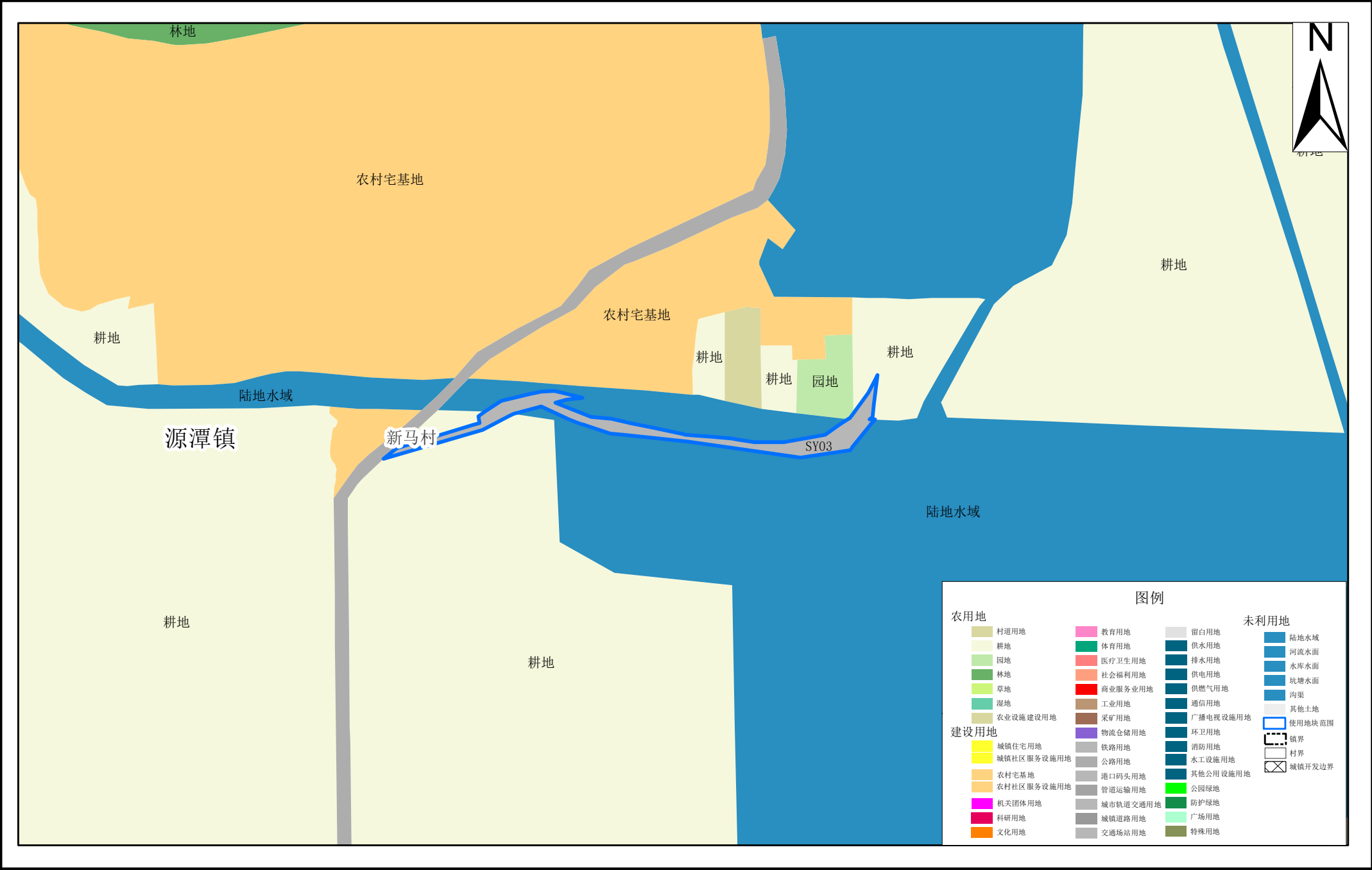
2000国家大地坐标系  
1985国家高程基准

1:2,000

清远市自然资源局清城分局 编制  
广东中地土地房地产评估与规划设计有限公司 制图

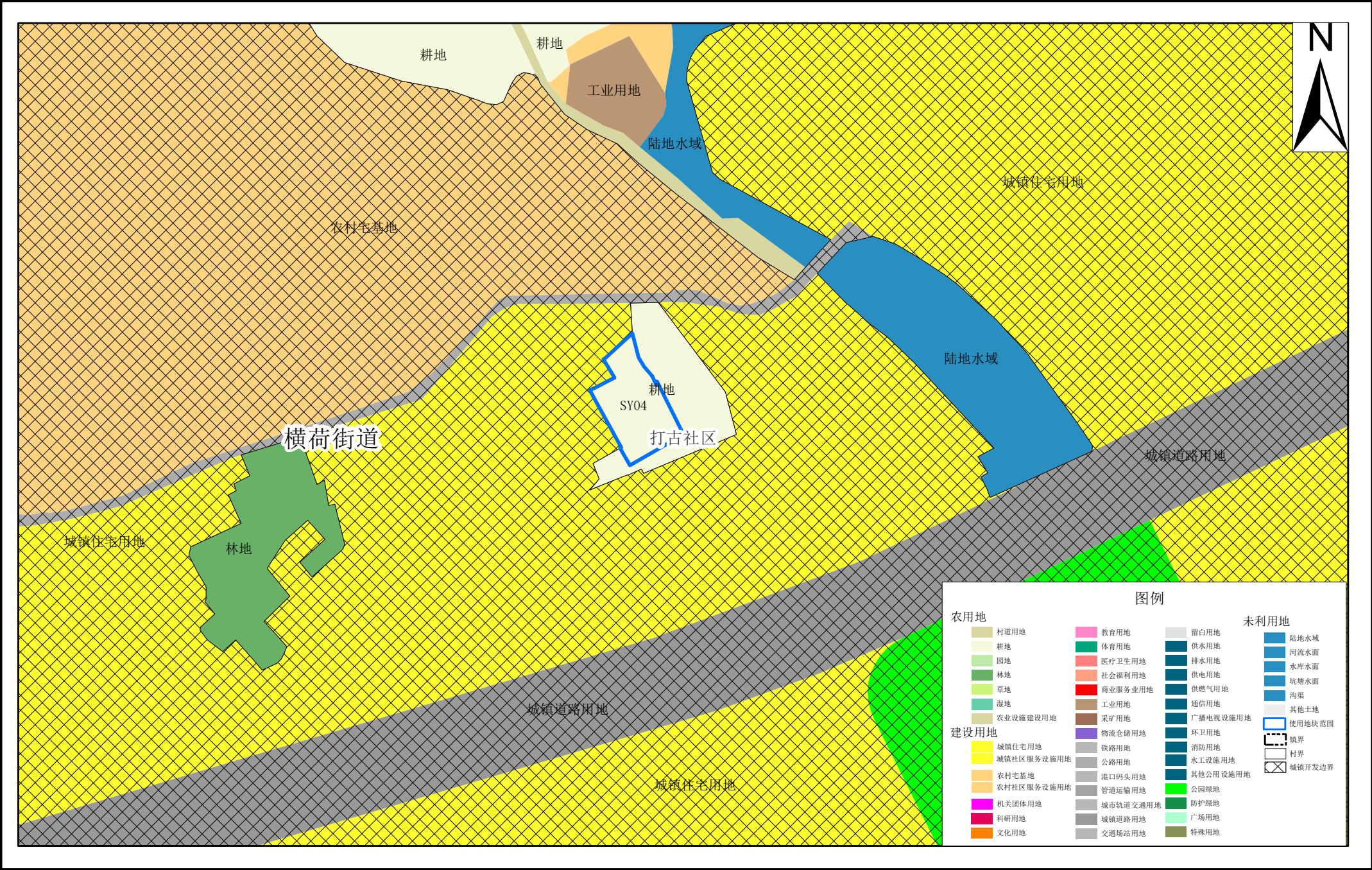


清远市清城区使用后地块土地规划局部图（SY03）

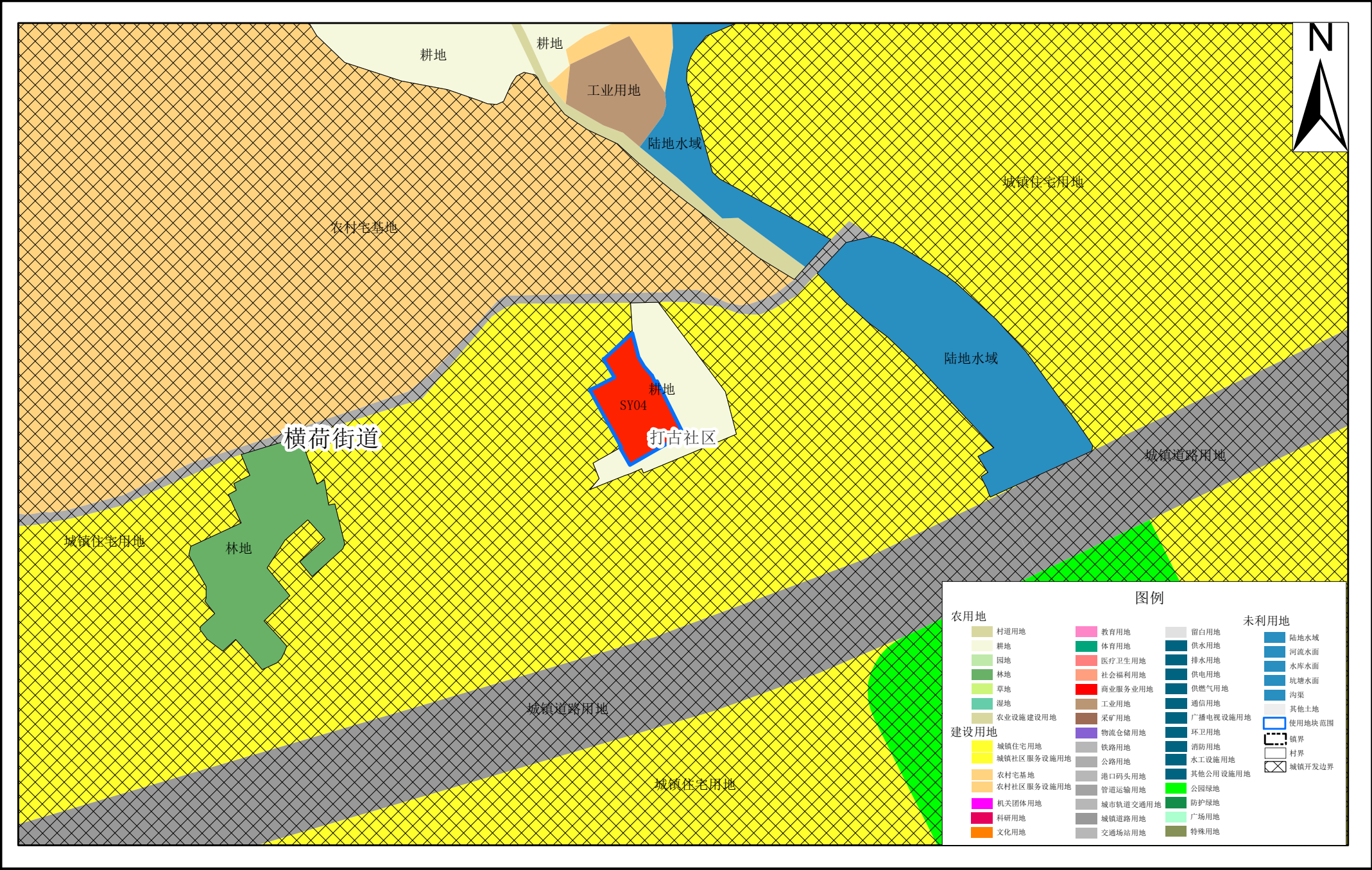




清远市清城区使用前地块土地规划局部图（SY04）

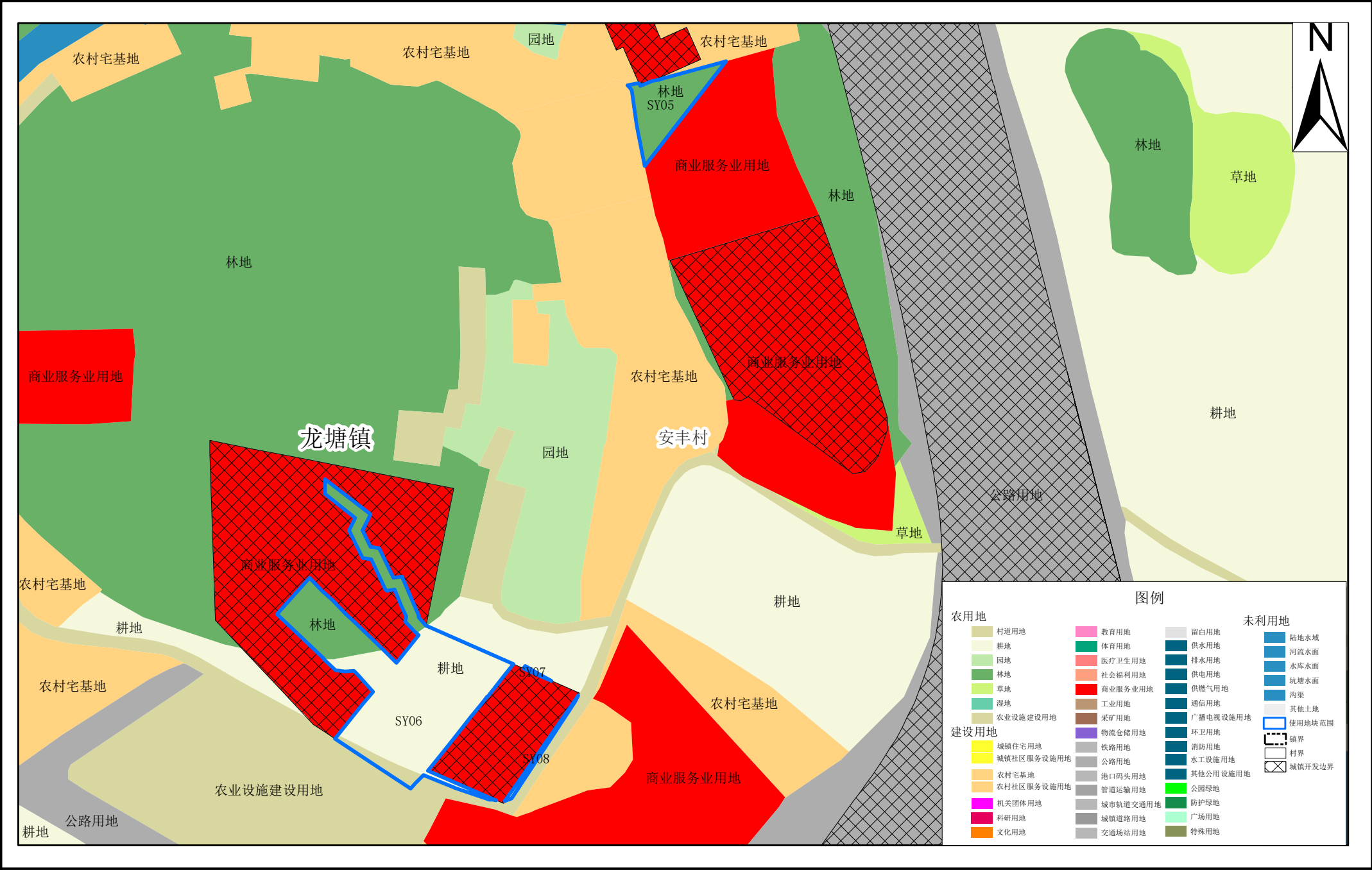


清远市清城区使用后地块土地规划局部图（SY04）

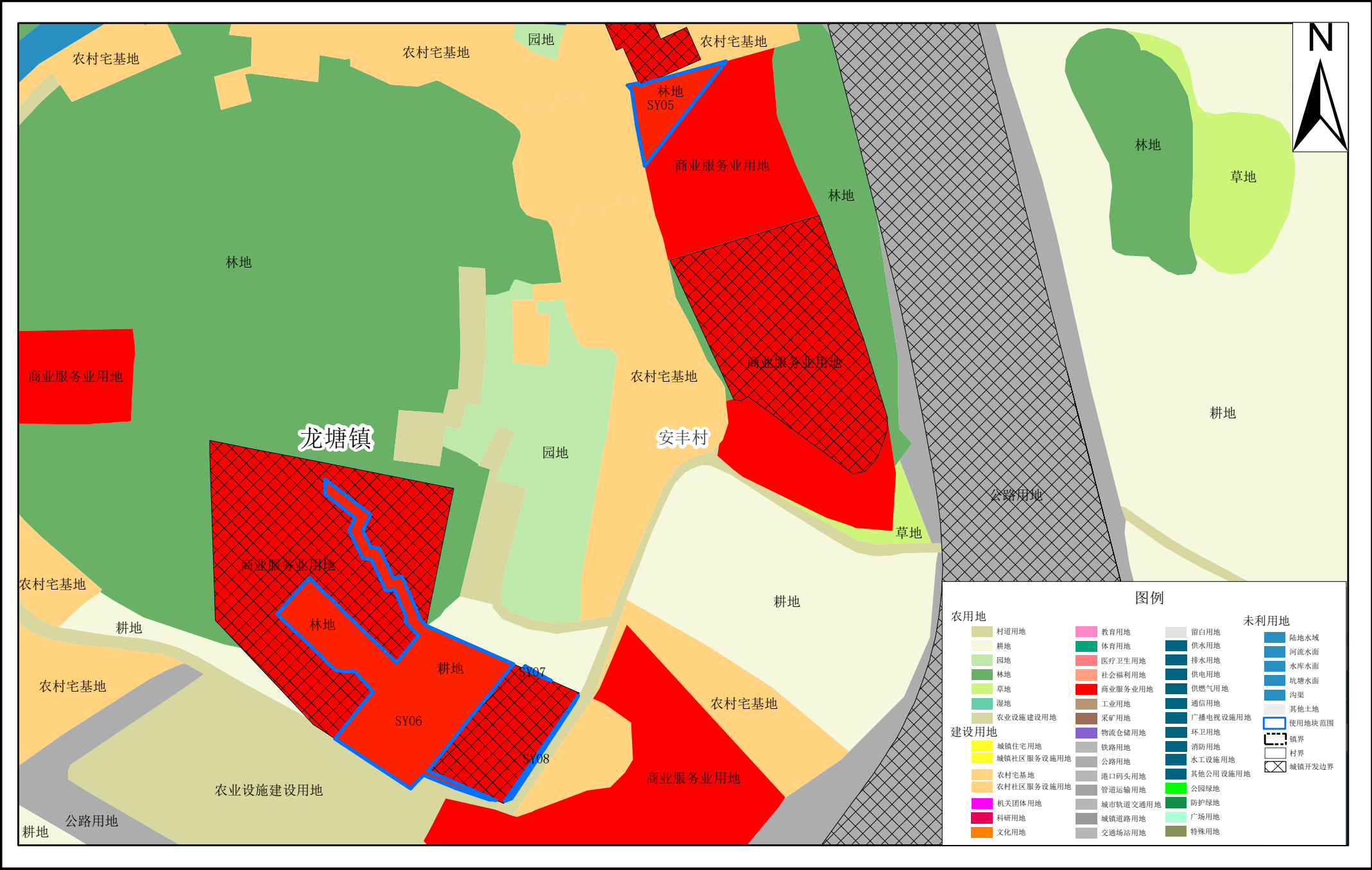




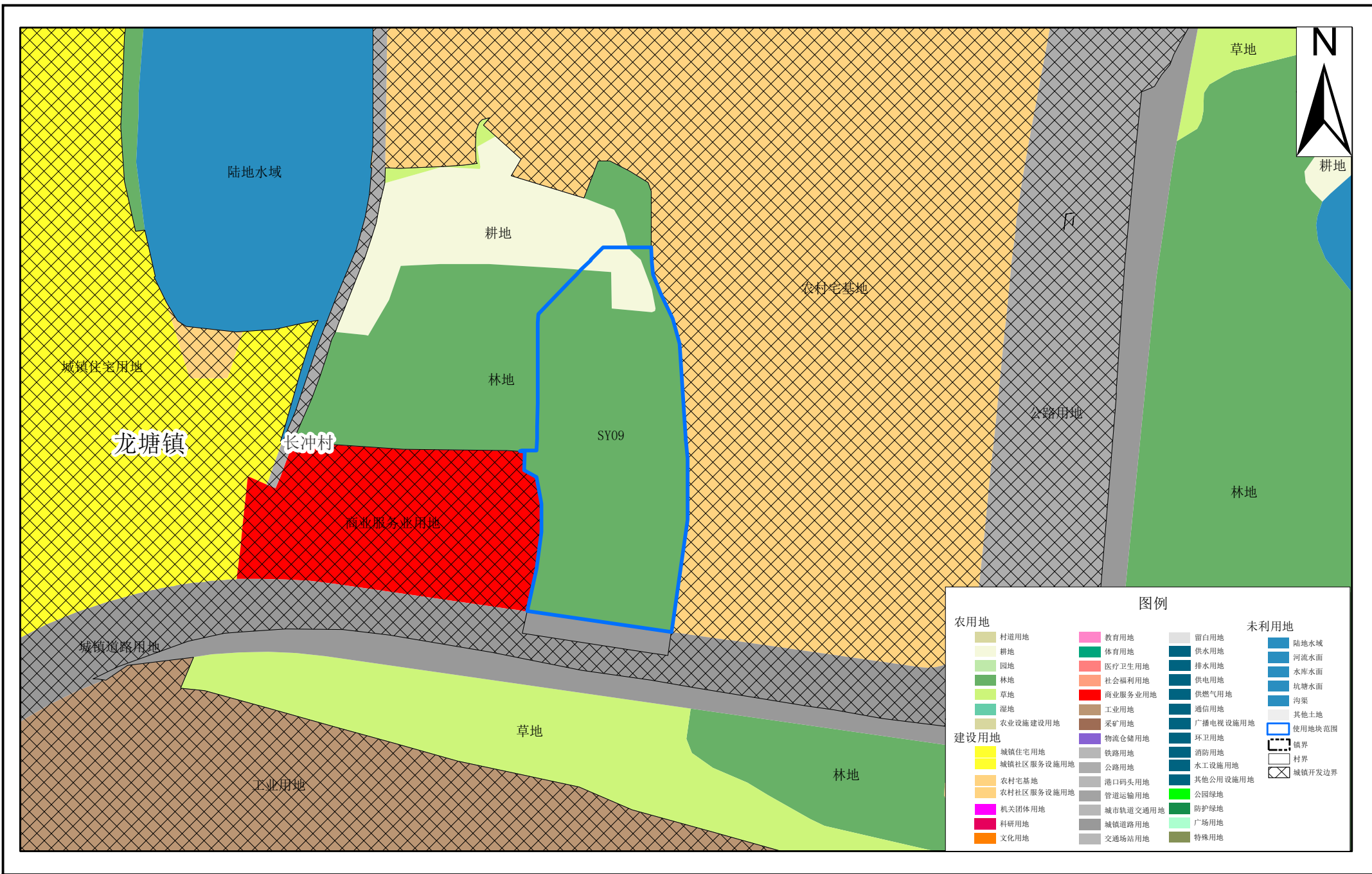
清远市清城区使用前地块土地使用规划局部图（SY05-08）



清远市清城区使用后地块土地使用规划局部图（SY05-08）



清远市清城区使用前地块土地使用规划局部图 (SY09)

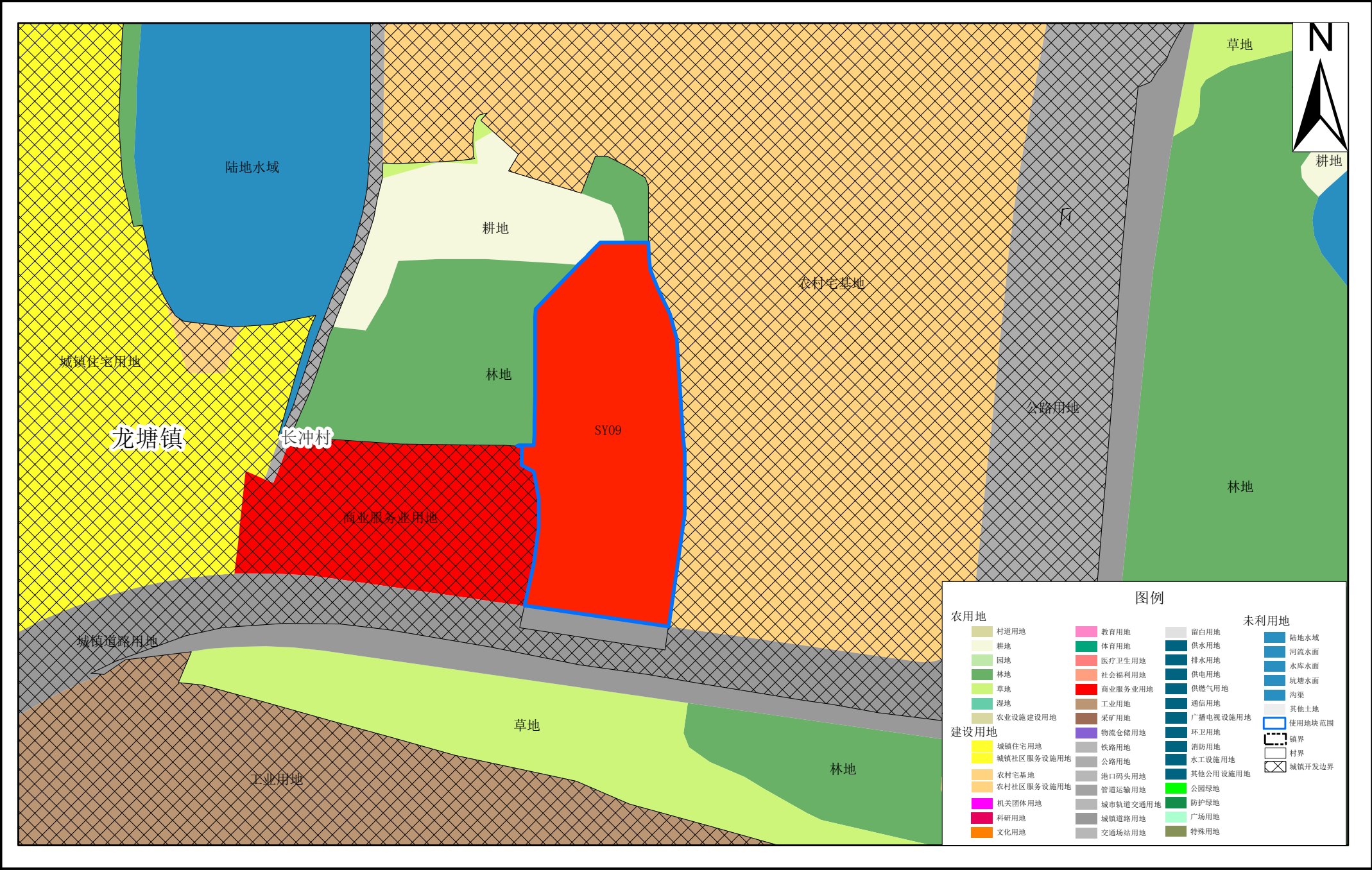


2000国家大地坐标系  
1985国家高程基准

1:2,000

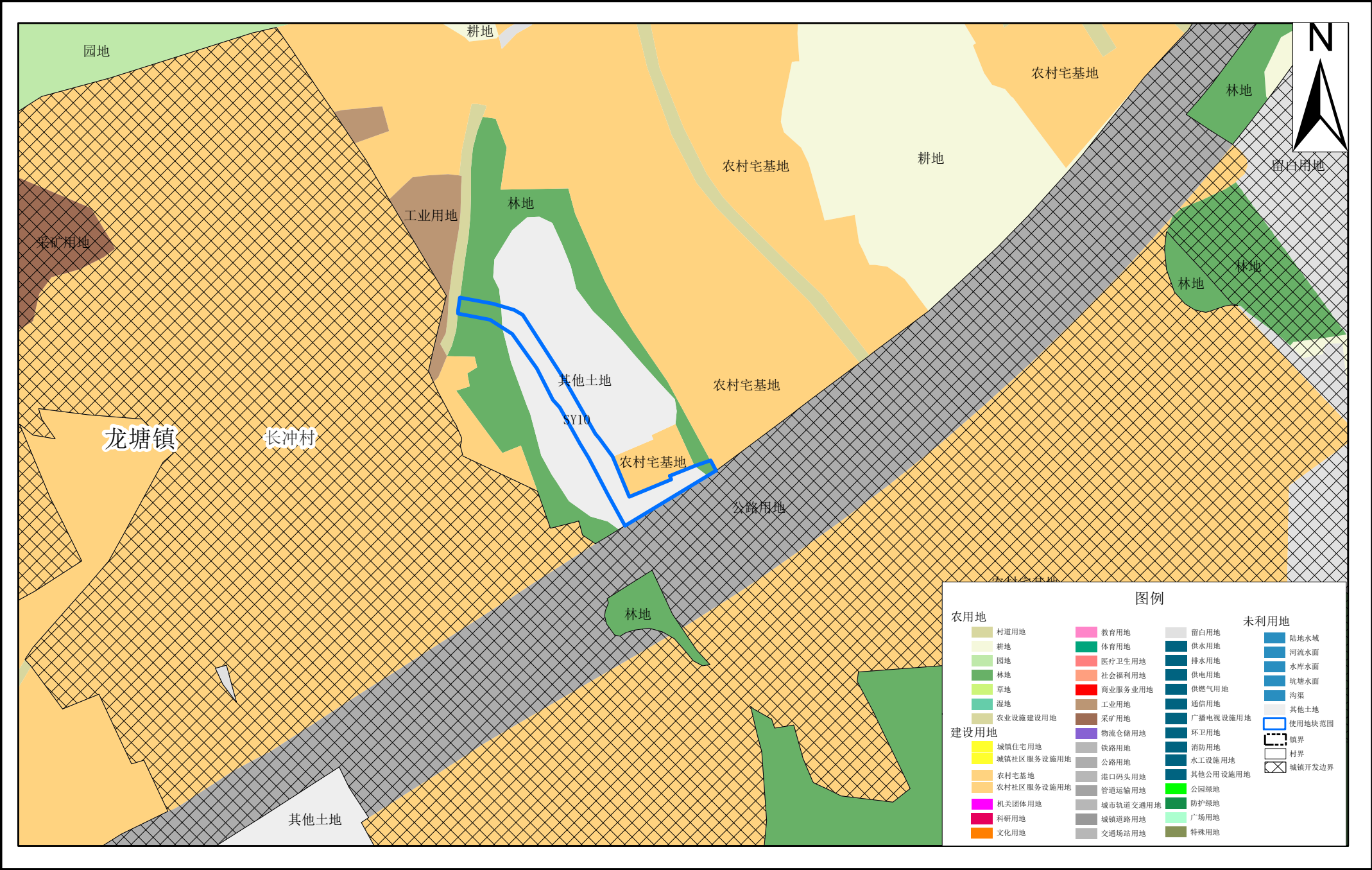
清远市自然资源局清城分局 编制  
广东中地土地房地产评估与规划设计有限公司 制图

清远市清城区使用后地块土地规划局部图（SY09）





清远市清城区使用前地块土地使用规划局部图（SY10）



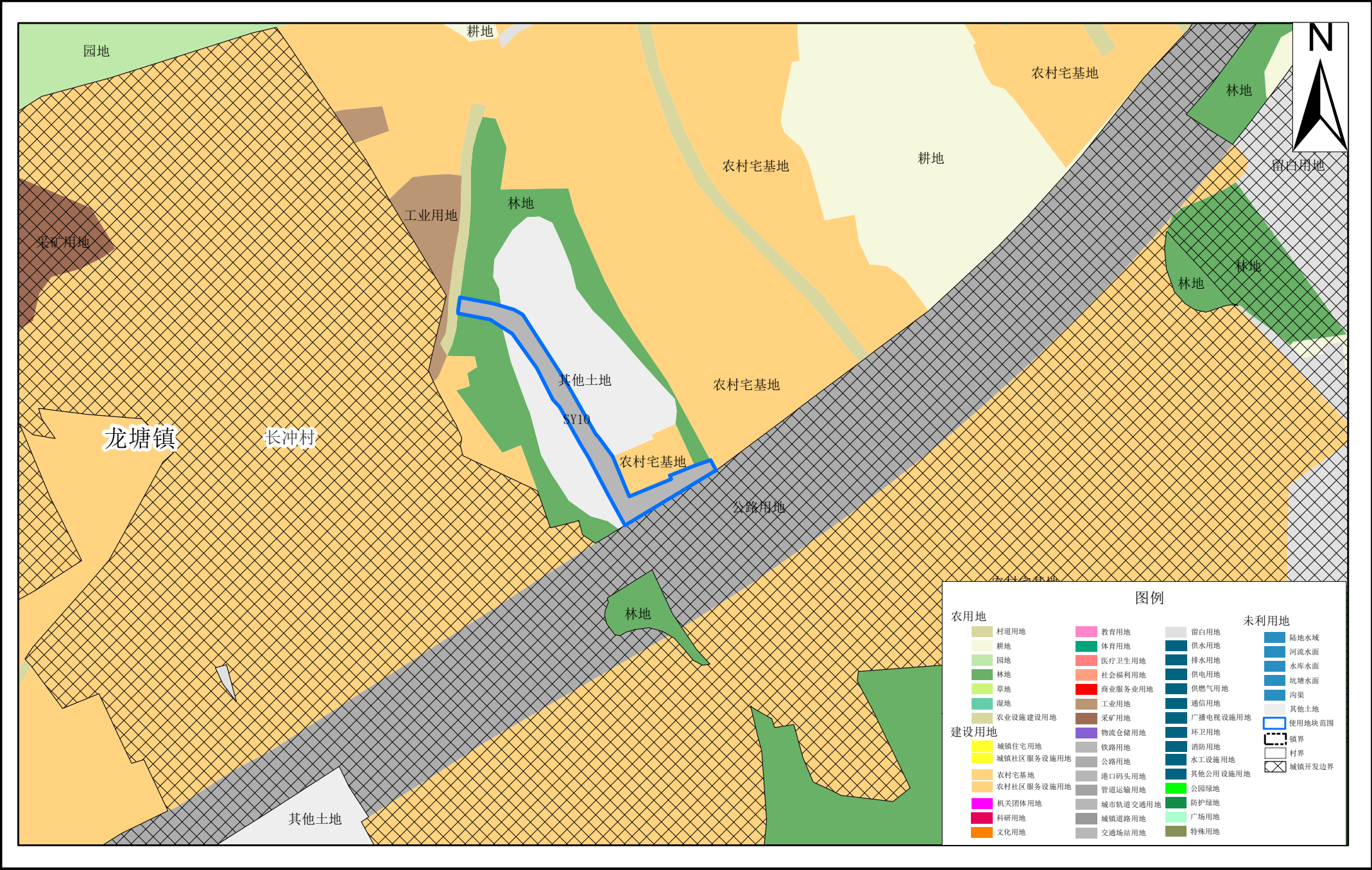
2000国家大地坐标系  
1985国家高程基准

1:2,000

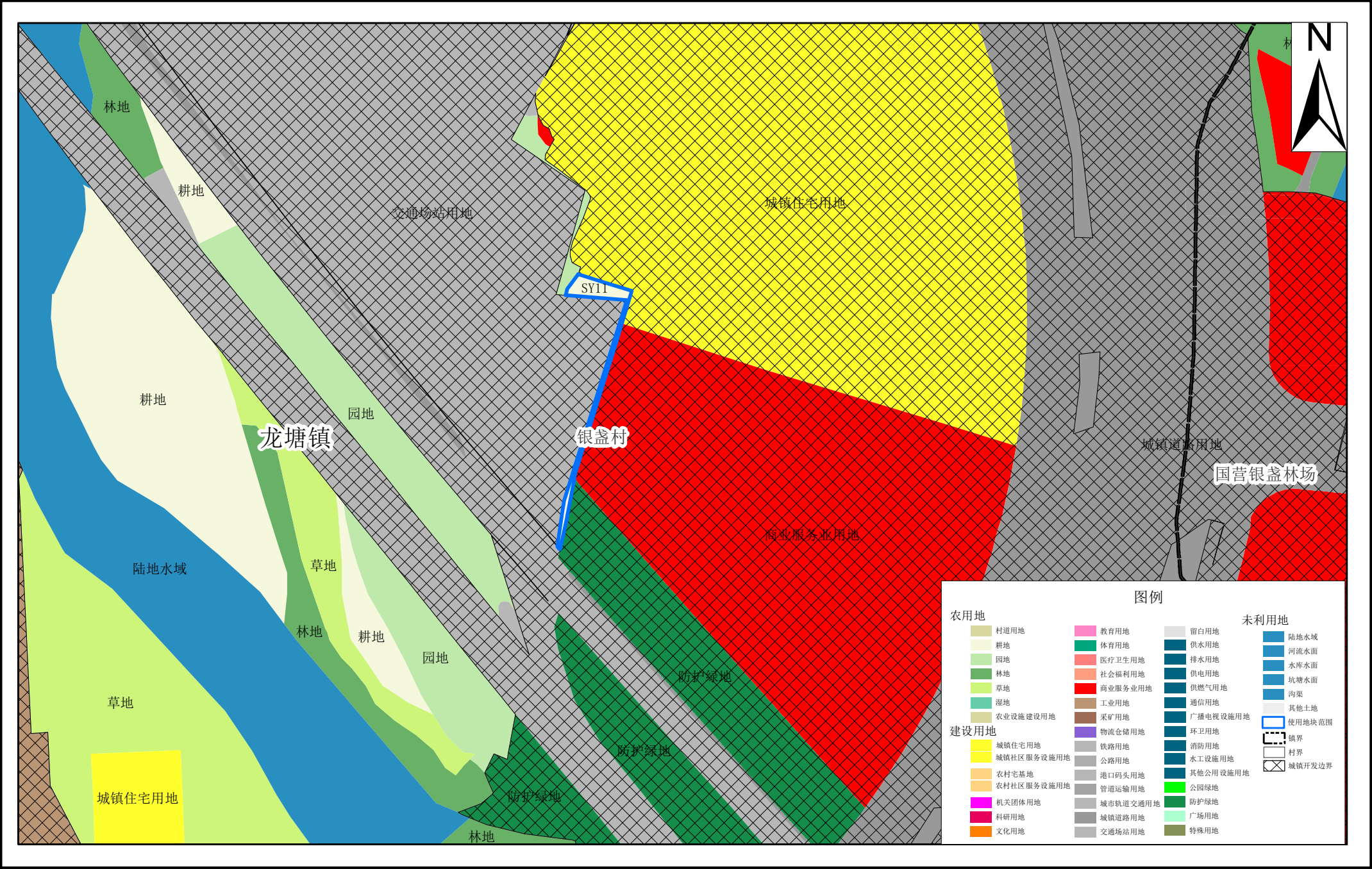
清远市自然资源局清城分局 编制  
广东中地土地房地产评估与规划设计有限公司 制图



清远市清城区使用后地块土地规划局部图（SY10）



清远市清城区使用前地块土地使用规划局部图（SY11）





清远市清城区使用后地块土地规划局部图（SY11）

